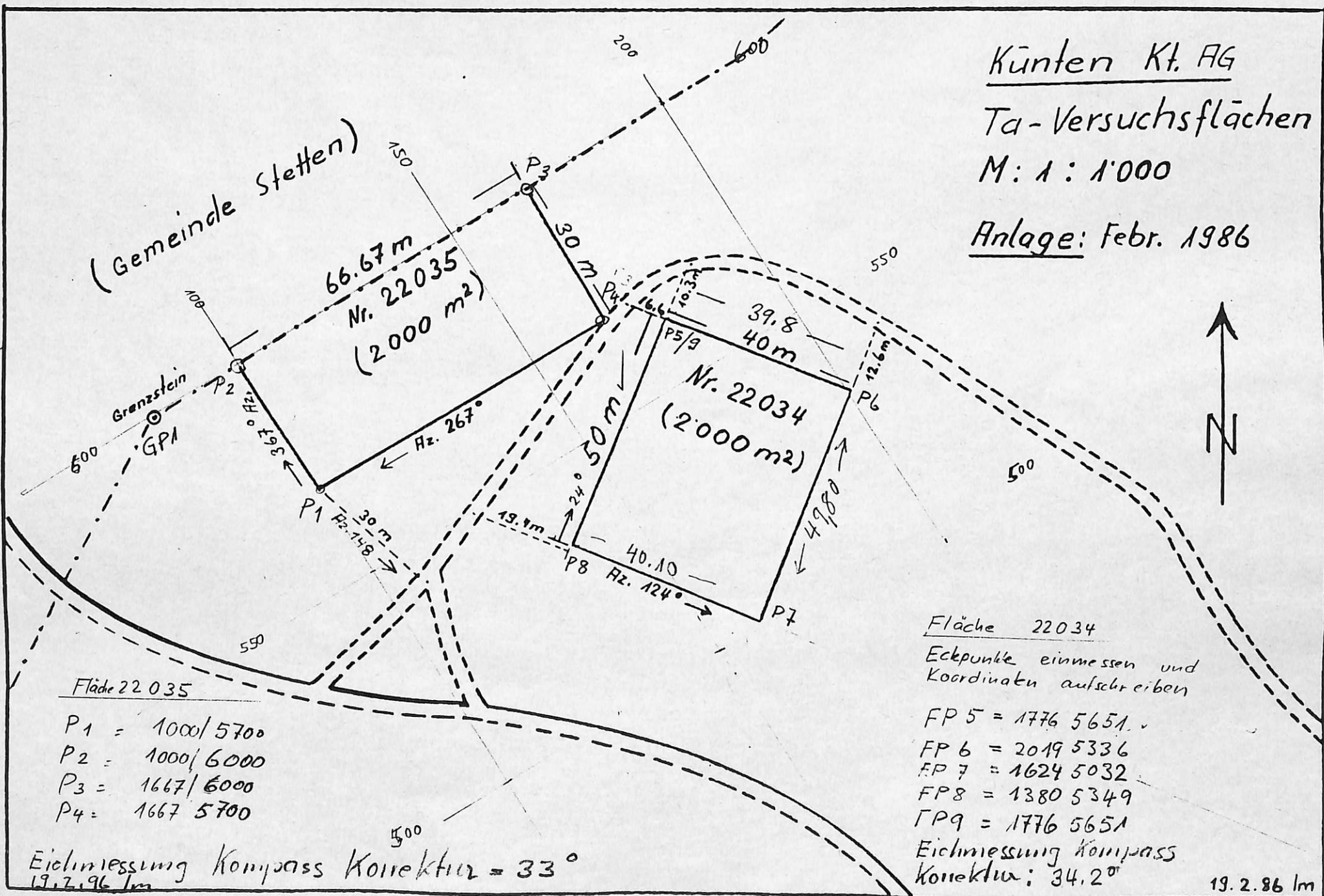


Künten Kt. AG

Ta-Versuchsflächen

M: 1 : 1'000

Anlage: Febr. 1986



(Gemeinde Stetten)

66.67 m
Nr. 22035
(2000 m²)

Nr. 22034
(2000 m²)

Fläche 22035

- P₁ = 1000/5700
- P₂ = 1000/6000
- P₃ = 1667/6000
- P₄ = 1667/5700

Fläche 22034

Eckpunkte einmessen und
Koordinaten aufschreiben

- FP 5 = 1776 5651
- FP 6 = 2019 5336
- FP 7 = 1624 5032
- FP 8 = 1380 5349
- FP 9 = 1776 5651

Eichmessung Kompass Korrektur = 33°
19.2.86 lm

Eichmessung Kompass
Korrektur: 34.2°

19.2.86 lm