

Versuch

0060

Felder 001/002
009/010

Lagekarte 1.100

Mittleres
Gefälle 47‰

Schwarz = Aspe

Rot = 2. Holzart

z. Teil ungenumeriert

3 = Pappeln



Grobes Querprofil

14	105	106	107	110	111	113	1
12	11	10	8	4	3	2	2
	13	14	15	102	16	17	18
35	33	32	31	28	27	26	25
36	37	38	39	93	94	95	96
57	56	55	54	53	52	51	50
58	59	60	61	62	63	64	65
82	81	80	79	78	77	76	75
	83	84	77	85	76	86	87
106	105	104	103	102	101	100	99
107	108	109	110	111	112	113	114
127	126	125	124	123	122	121	120
2	7	6	5	4	3	2	1

5	4	3	2	1	548	549	550	551	552	553	554
Lä	Lä	Lä	Lä	Lä	548	549	550	551	552	553	554
10	21	2	12	1	548	549	550	551	552	553	554
11	23	25	25	23	548	549	550	551	552	553	554
Lä	Lä	Lä	Lä	Lä	548	549	550	551	552	553	554
15	16	17	18	19	548	549	550	551	552	553	554
15	16	17	18	19	548	549	550	551	552	553	554
13	12	10	9	8	548	549	550	551	552	553	554
13	12	10	9	8	548	549	550	551	552	553	554
35	34	33	32	31	548	549	550	551	552	553	554
86	85	84	83	82	548	549	550	551	552	553	554
53	52	51	50	49	548	549	550	551	552	553	554
73	72	71	70	69	548	549	550	551	552	553	554
85	84	83	82	81	548	549	550	551	552	553	554
96	95	94	93	92	548	549	550	551	552	553	554
10	9	8	7	6	548	549	550	551	552	553	554

9

Versuch

0060

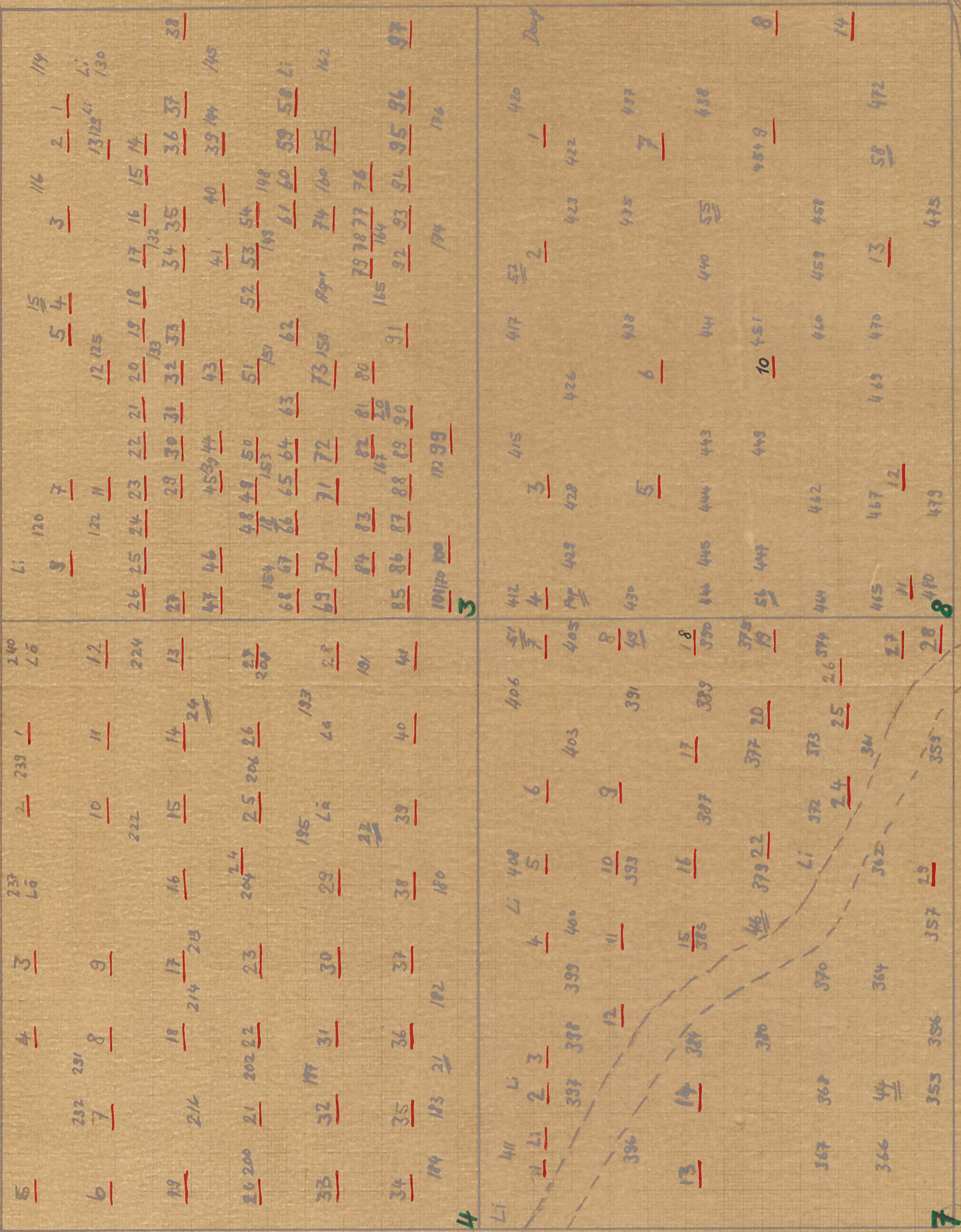
Felder 003/004
007/008

Lagekarte 1:100

Mittleres
Gefälle 65%

Schwarz = Aspe
rot = 2. Holzarz
3 = Pappel

Grobes Querprofil



Versuch

0060

Felder 01/012
02/022

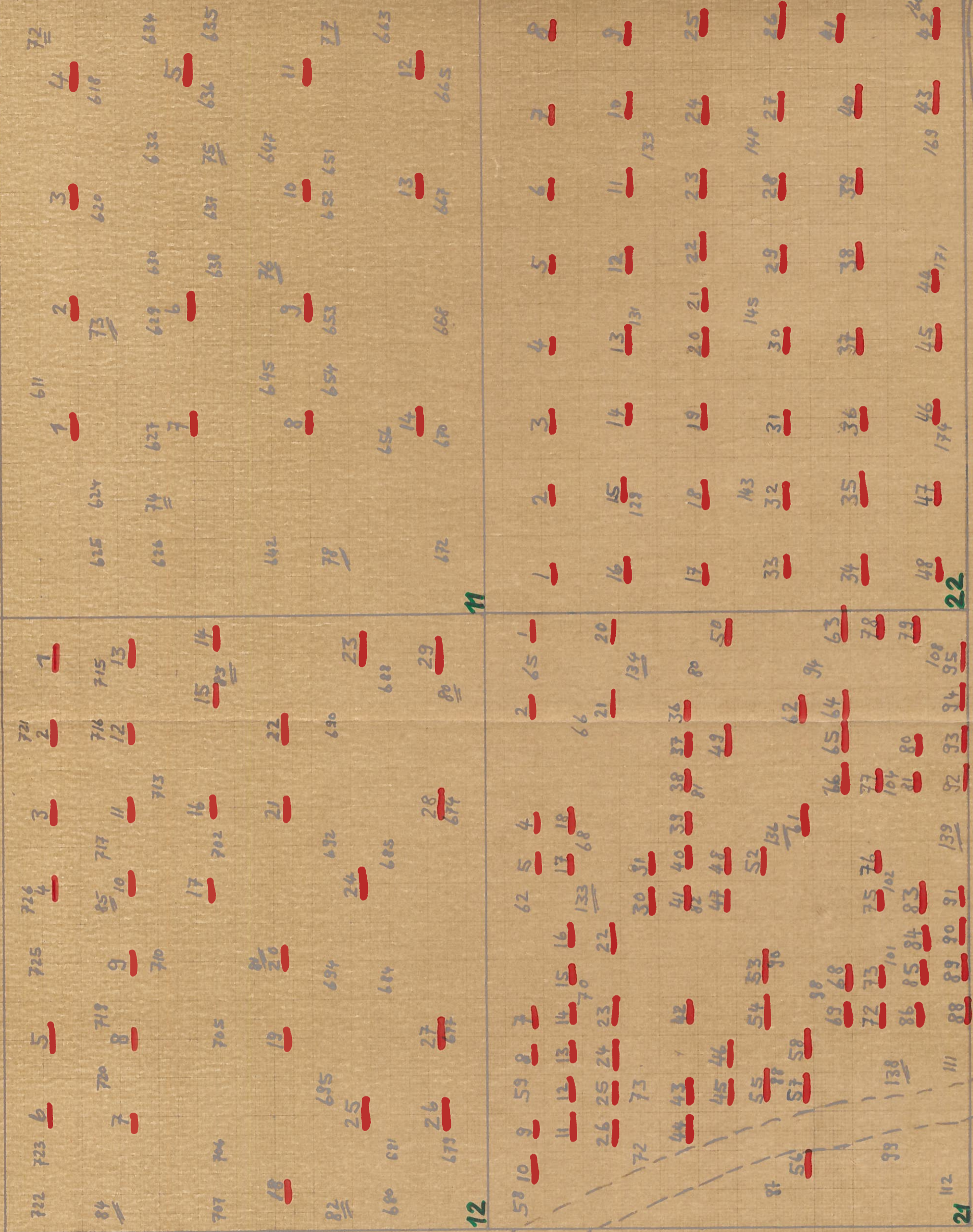
Lagekarte 1:100

Schwarz = Aspe

rot = 2. Holzart

3 = Fappel

Mittleres 55%
Gefälle



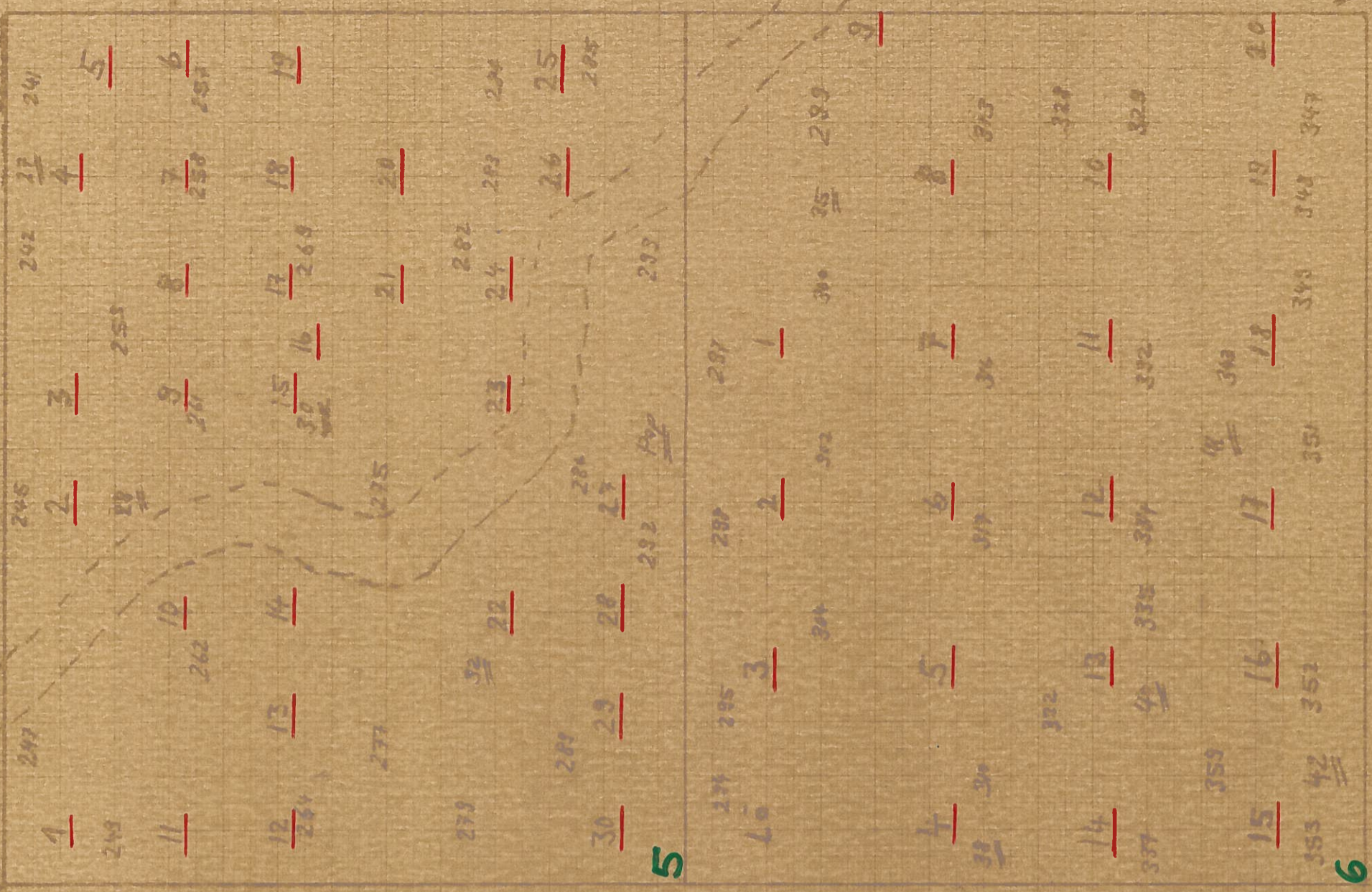
0000
5
6

Mittlerer Gefälle 30%

Schwarze Rote rot = 2. Holzort

1/3 = Poppel

Versuch 00 60
Felder 005/pos



Lagekarte 1:100

5

6

Versuch
0060

Felder 013 / 014
019 / 020

Mittleres
Gefälle 65%

Lagekarte 1:100

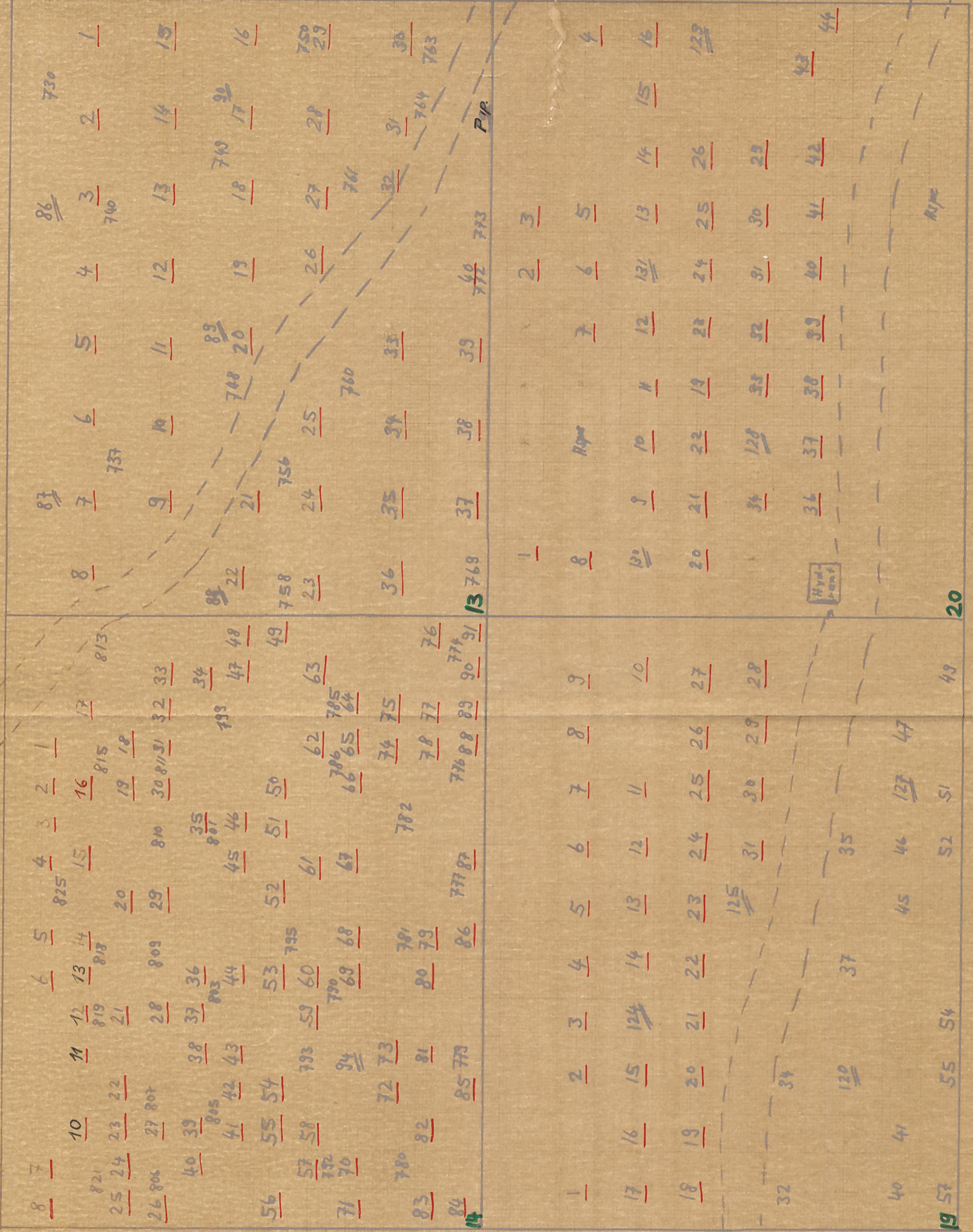
Schwarz = Aspe

rot = 2. Holzart

☞ = Pappel



Grobes Querprofil



Versuch
0060

Felder 015/016
017/018

Mittleres
Gefälle 60%

Schwarz = Alope
rot = 2. Holzart
3 = Tappe!

Linde (2. Holzart) nicht nummeriert

Alope 893

Linde

898 112 899

912 915 100 922

Linde

930 932 941 949 950

932 935 945 952

947 948 955

16

Alope

3 114 15 14 18 19

16 17 18 19

22 21 20

Linde

7. Lö. 117 7. Lö.

17

Grobes
Querprofil

stein



7 6 5

833 97

848

851 852

101 18 866 19 20

868 29 869 28

872

104 884

15

1 2 3 4 5 6 7 8 9 10

15 12 13 14 17 18 19 20 21 22

1 3 4

13 14 19

15 17 19 21 24 25

18

Blies
prozona

7. Lö.

117 7. Lö.

Linde

117

17

18

19

20

21

22

23

24

25

Versuch 0060

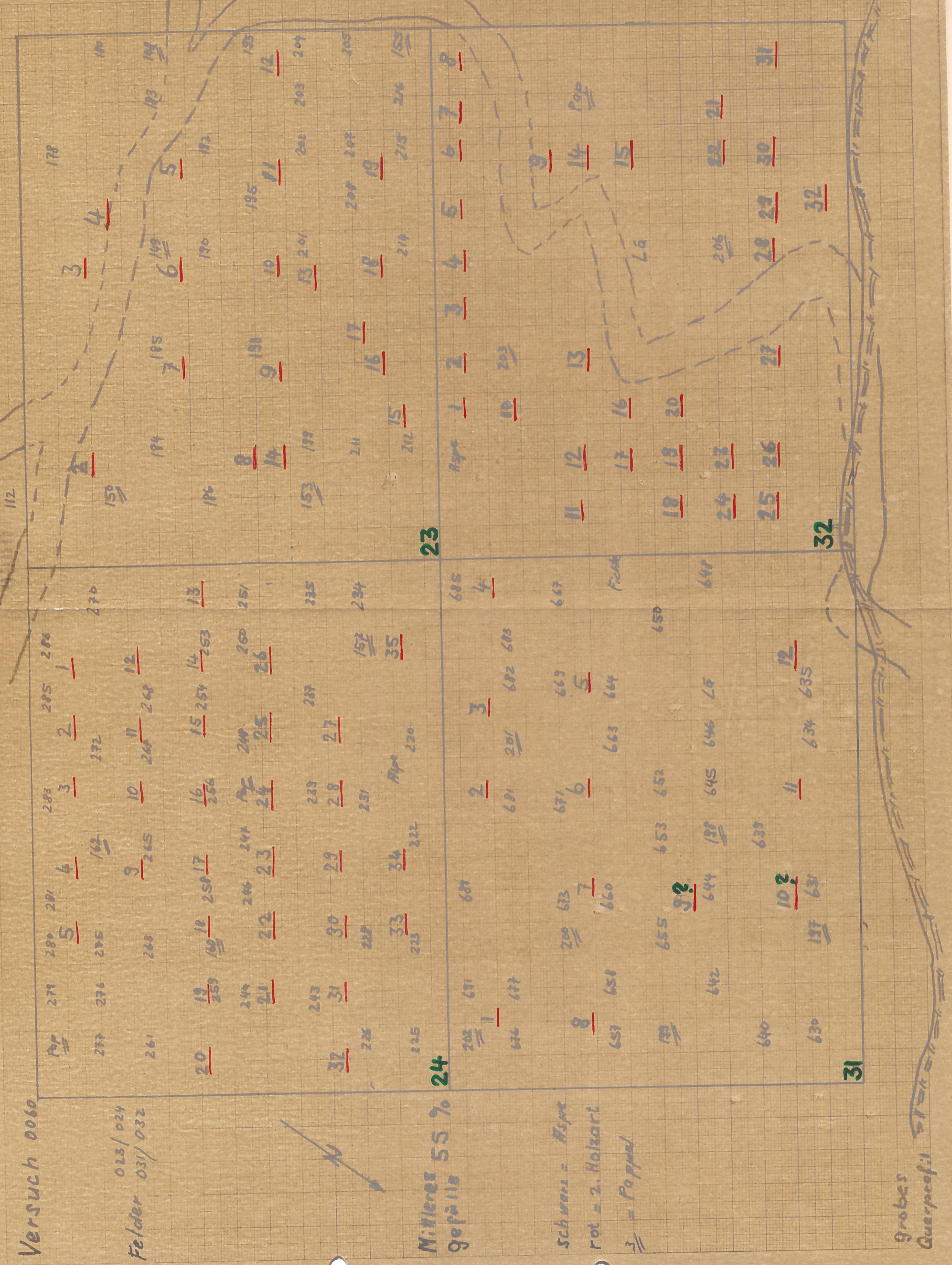
023/024
Felder 031/032



Mittleres
gefälle 55 ‰ 24

Schwarz = Aspe
Rot = 2. Holzart
3 = Pappel

Grobes
Querprofil



Grobes
Querschnitt

3 = Foppel

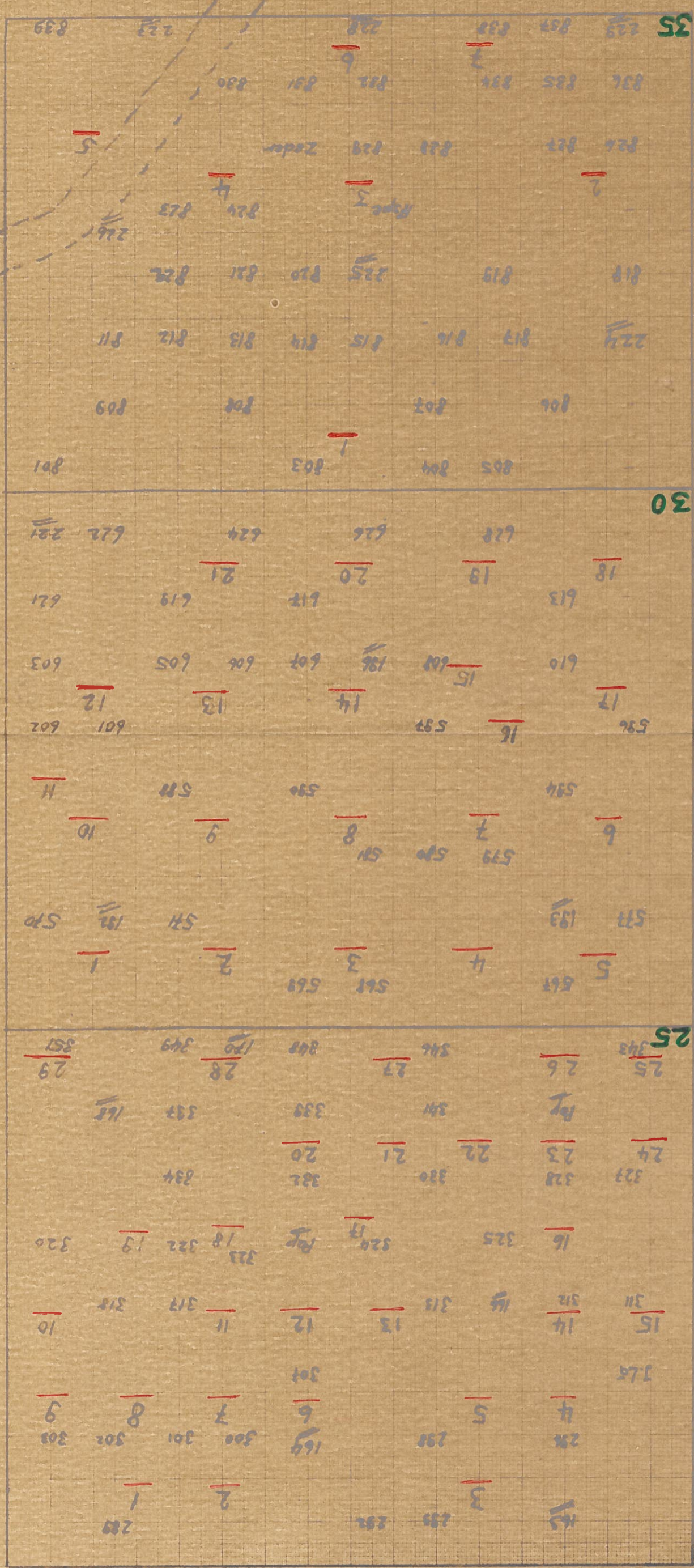
schwarz = Haspe
rot = 2. Holzort



Mittleres Gefälle 5.5%

Felder 025/030/035

Versuch 0060



Versuch 0060

Felder 036/029/026

M: Hieres Befalle 55%

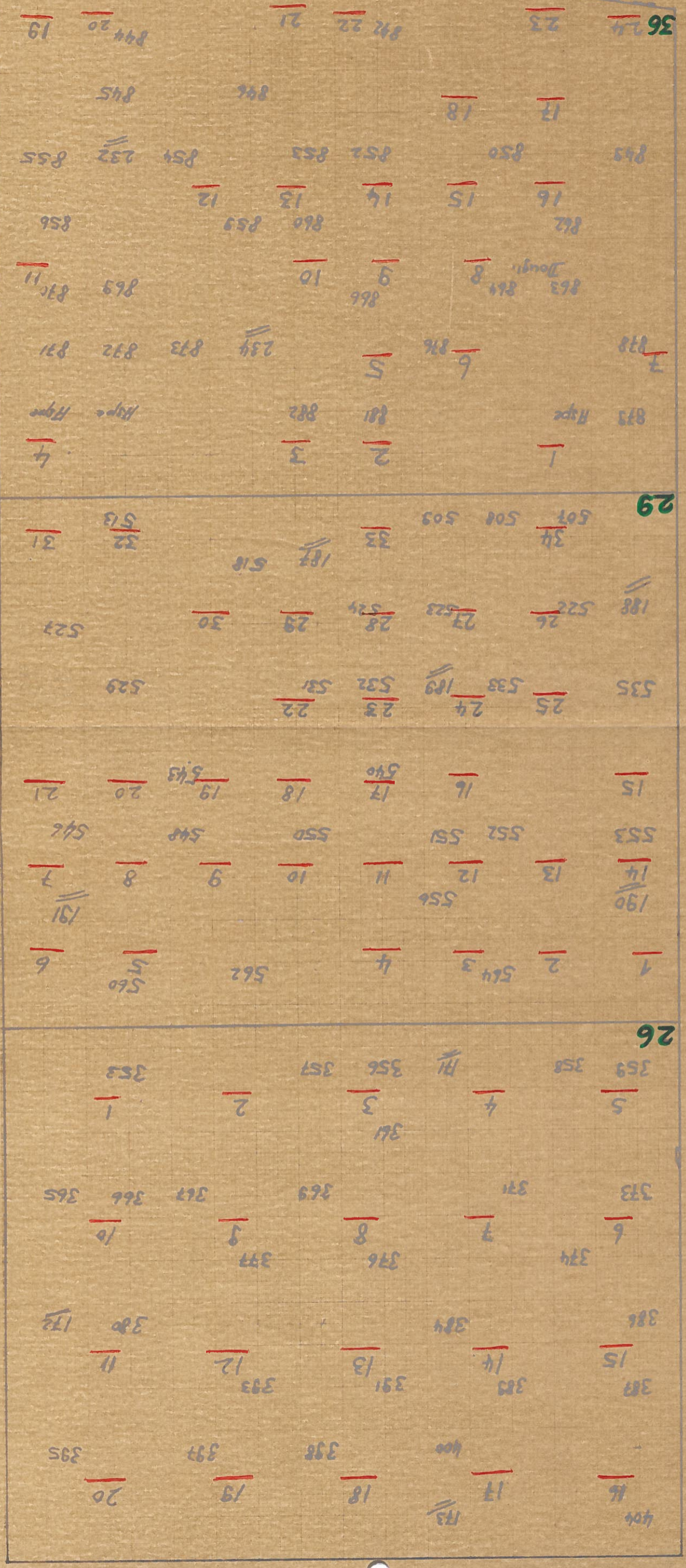
Logekarte 1:100

Schwarz = Hspe
rot = 2. Holzart
3 = Poppel



Querschnitt

grobes



Versuch 0060

Felder 027/028/037

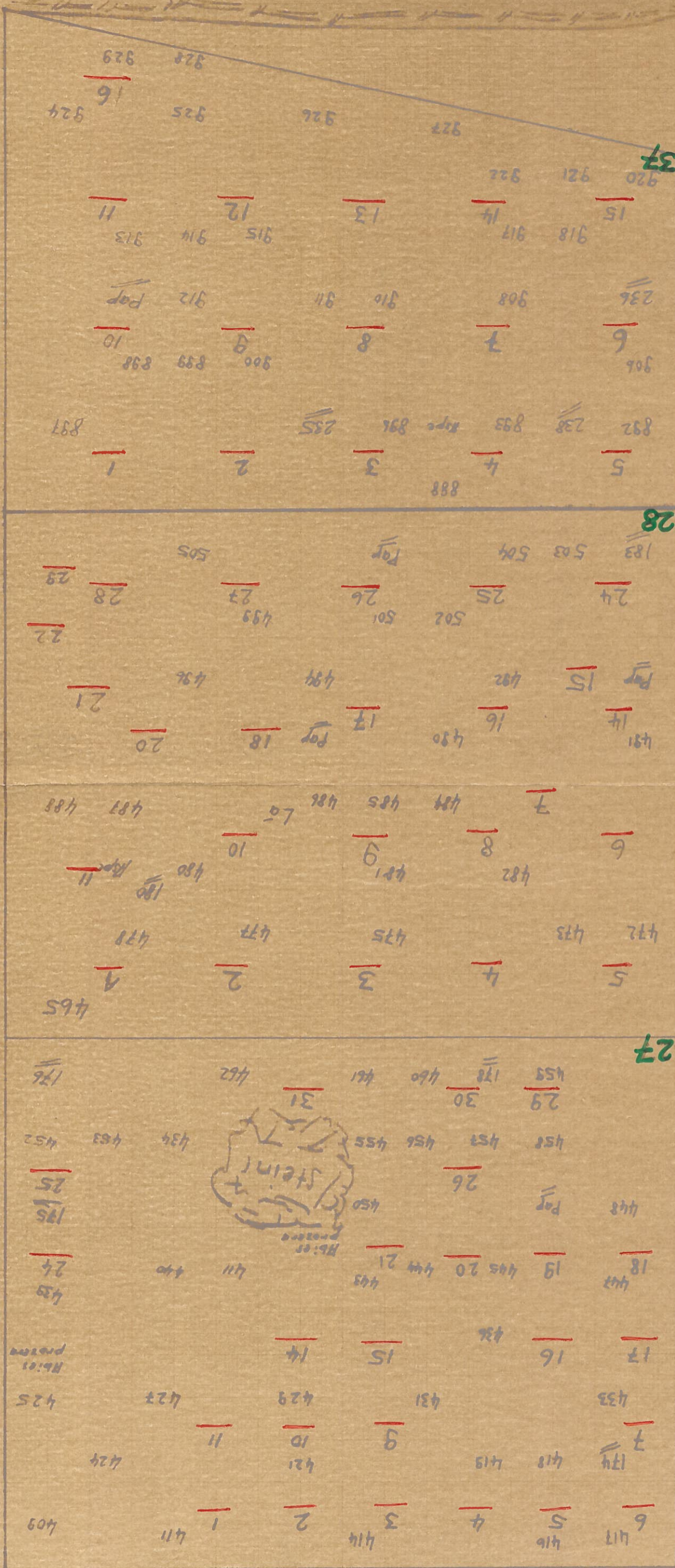
M: Hires Gefälle 70%

Schwarz = Hsps
rot = 2. Holzart
3 = Pappel

Lagekarte 1:100



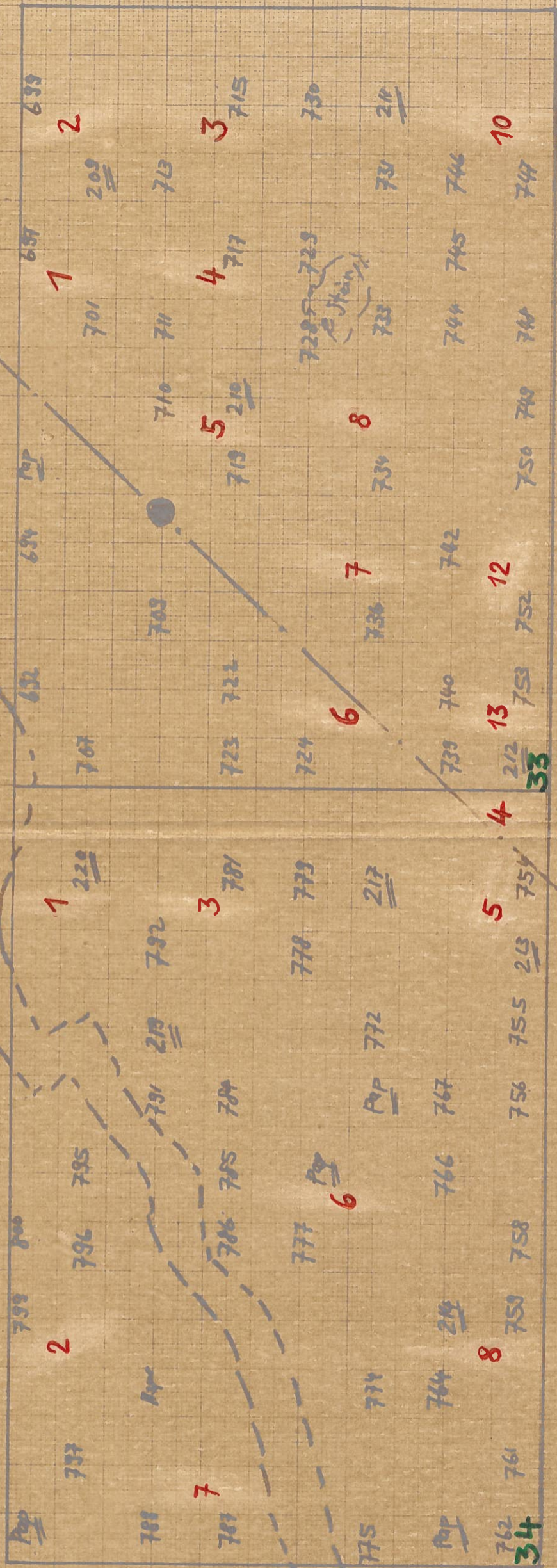
Grobes Querprofil



1111111

Versuch 0060

Felder 033/034



Telephon

Grobess
Querprofil

schwarz = Fichte
rot = 2. Holzart
3 = Tanne

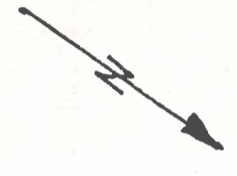
Mittleres Gefälle 60%

Loge Karte 1:100

Versuch 0060

Feld 038

Lagekarte 1:100



8	7	6	5	3	2	1
9	10	11	12			
18	17	16	15	14	13	
19		20	21	22	23	24
31	30	29	28	27	26	25
32	33	34	35	36	37	38
47	46	45	44	43	42	41
48	49	50	51	53	54	
62	61	60	59	58	57	56
63			64	66	67	
76	75	74	73	72	71	70
77		78	79	80	81	
			86	85	84	83
87	88	89	90	91	92	93
99	98	97		96	95	94
	101			103	104	
112		110	109	108	107	106
113			115	116		
122	121	120	119		118	117
123	124	125	126	128	129	130



Mittleres Gefälle 80%

Grobes Querprofil

6	5	4	3	2	1
167 108	106 105 104 103 102 101 100	99	98 97 96 95 94	93	92 91 90 89 88 87 86 85 84
109 110 111 112 113	114 115 116 117 118				

Mittleres Gefälle
75%

Lagekarte 1:100



Feld 039

Versuch 0060