

## Versuchsfläche 61-195

### Habsburg AG: Galgehübel

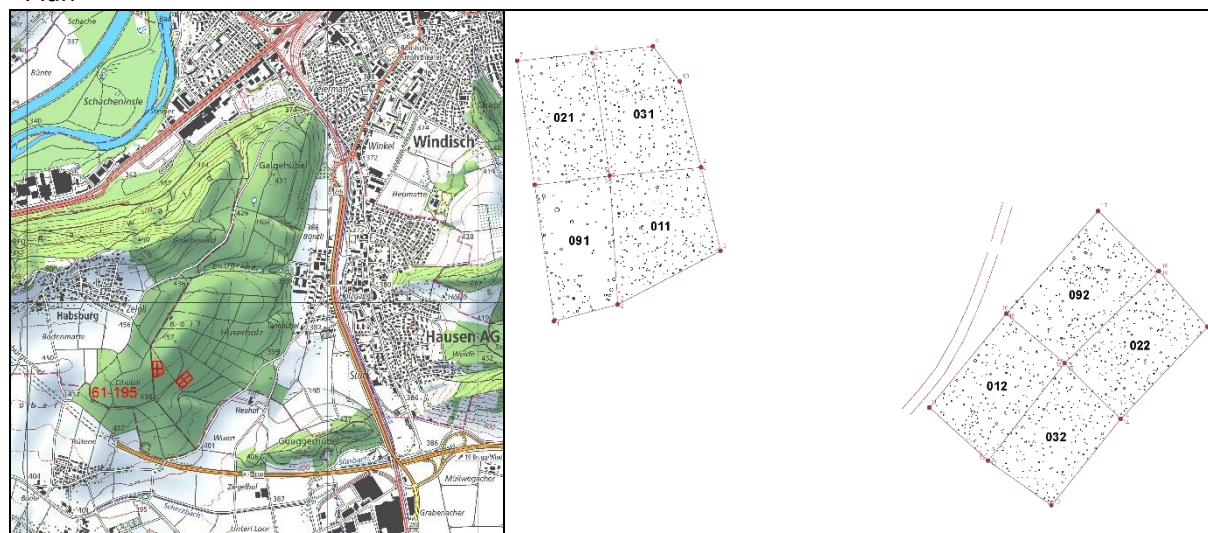
LK 1070, Koordinaten 656960 / 256500 - 448 m ü.M.

<b>61-195.011</b> Trupp klein	0,1670 ha	<b>61-195.031</b> Reihenspflanzung	0,1603 ha
<b>61-195.012</b> Trupp klein	0,1486 ha	<b>61-195.032</b> Reihenspflanzung	0,1422 ha
<b>61-195.021</b> Trupp gross	0,1468 ha	<b>61-195.091</b> Nullfläche	0,1461 ha
<b>61-195.022</b> Trupp gross	0,1534 ha	<b>61-195.092</b> Nullfläche	0,1702 ha

#### Adressen

Funktion	Name	Adresse	Telefon / Mobile	E-mail
Kreisförsterin	Simone Bachmann	Forstkreis 2 Baden-Zurzach Entfelderstrasse 22 5001 Aarau	+41 62 835 28 66	simone.bachmann@ag.ch
Revierförster	Markus Lüthy	Forstbetrieb Birretholz Birretholz 286 5244 Birrhard	+41 56 225 22 31 +41 79 468 57 25	markus.luethy@ag.ch

#### Plan



#### Versuchszweck – Versuchsziel

Im Rahmen des im Jahr 2001 lancierten Truppplantzungsversuchs «Extensive Verjüngungsverfahren nach Lothar» wurden Verfahren getestet, um auf verjüngungsträgen Flächen kostengünstig stabile Eichen- und Ahornmischwälder zu begründen. Insgesamt wurden schweizweit fünf Flächen mit Stieleiche und drei mit Bergahorn angelegt.

Die Fläche in Habsburg wird seit 2018 als ertragskundliche Versuchsfläche weitergeführt. Es handelt sich dabei um acht Teilflächen: 011 und 012 (kleine Pflanztrupps), 021 und 022 (grosse Pflanztrupps), 031 und 032 (Reihenspflanzung) sowie 091 und 092 (Naturverjüngung), dabei wurden folgende Provenienzen verwendet: **Tägerwilen TG** (Stieleiche) und **Gantrisch** 1600 m ü. M. (Fichte).

Versuchsziel ist die Etablierung von klimastabilen Eichenmischwäldern. Wachstum und Gesundheit der Eiche sind von besonderem Interesse.

#### Aufnahmen:

Die letzte Aufnahme mit Eingriff fand 2018 statt, der Turnus wurde auf 5 – 6 Jahre festgelegt. Dieser Turnus ist angesichts des Bestandesalters sowie der jungen Versuchsanlage über die nächsten drei Aufnahmeperioden beizubehalten.

Die nächsten Aufnahmen mit Eingriff sind **2024**, **2029** und **2036** vorzusehen. Die Pflegeeingriffe sind als Z-Baum Auslesedurchforstungen durchzuführen.