

NEUPFLANZUNG COPERA: 1980

PINUS WALLICHIANA

2/1 u 2/2
① ②

P. EXCELSA
P. CATENATA
P. CHYLIA

VORH. PFLANZEN:

2/1 ①
2/2 ②

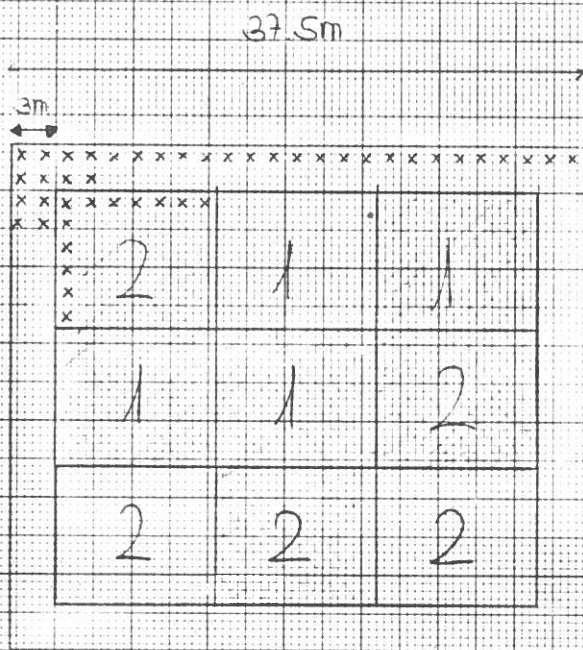
175 Stk
100 "

20-30cm
"

PFLANZVERRAND: 1,5 x 1,5 m

VERSUCHSANLAGE: FELDER \varnothing 1,2 Stk
(6x7)

\Rightarrow ① 4 Felder
② 5 "
9 " (318)

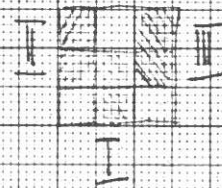


FLÄCHE: OHNE RAND:
0.0992 ha

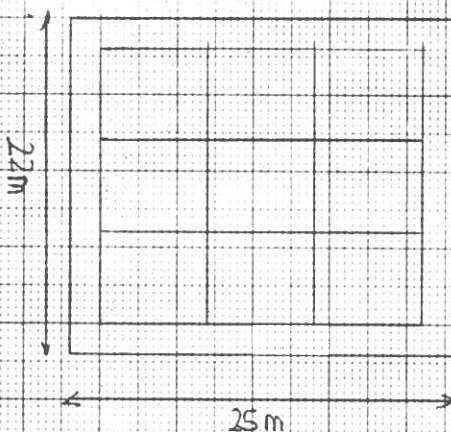
RAND: 184 Stk

MASSSTAB 1:500

BLOCKEINTEILUNG:



PFLANZVERB.: 1 x 1 m



FLÄCHENBEDARF: 0.0950 ha
(inkl. RAND)