

Versuchsfläche 42-005.000 Winterthur ZH: Eichbühl

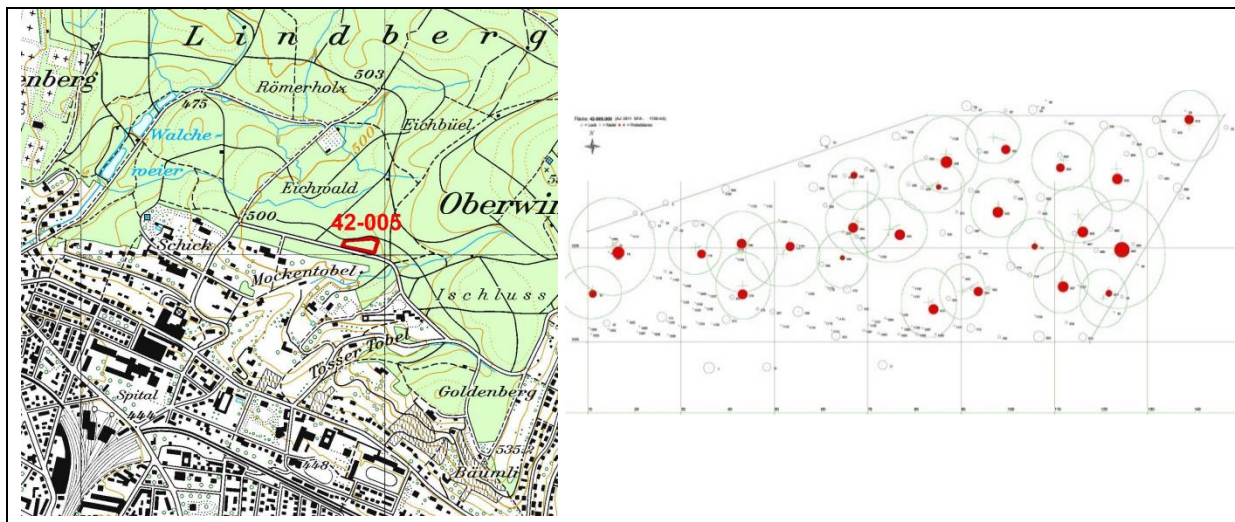
LK 1072, Koordinaten 697900 / 263040 - 505m ü.M.

0,5000 ha

Adressen

Funktion	Name	Adresse	Telefon / Mobile	e-mail
SFm	Beat Kunz	Stadtgrün Winterthur Turbinenstrasse 16 8403 Winterthur	052 267 57 21	stadtgruen@win.ch
RFö	Gregor Fiechter	Stadtgrün Winterthur Turbinenstrasse 16 8403 Winterthur	052 267 30 00 079 339 89 41	gregor.fiechter@win.ch

Plan



Versuchszweck – Versuchsziel

Die Versuchsfläche 42-005 Winterthur, Eichbühl gehört zur Versuchsgruppe 1 Ertragsfläche für die Baumart Eiche. Untersucht werden darin Wachstum und Ertrag von gepflanzten Eichen aus unterschiedlichen Provenienzen. Die Fläche wurden 1921 angelegt und bildet zusammen mit weiteren Versuchsflächen in der ganzen Schweiz die Grundlagen zur Erarbeitung von Wachstumsgesetzmässigkeiten und von Behandlungsstrategien.

Angesichts des immer noch hohen Zuwachses bei einer hervorragenden äusseren Qualität der Eichenstämme und des für Eichen noch nicht sehr hohen Alters, ist eine Weiterführung des Versuchs angezeigt. Dabei ist speziell auf die Konkurrenz durch die Buche zu achten. Diese ist zu vermeiden.

Mit dem Eingriff im Winter 21/22 wird die Einleitung der Verjüngung mit einem schirmschlagartigen Verfahren angestrebt. Durch die Entfernung des Nebenbestandes und Entnahme einiger weniger qualitativ schlechterer Eichen zur Verbesserung des Lichtes für den Aufschlag, ist längerfristig eine Verjüngung des Bestandes zu einer zweiten Generation dieser hervorragenden Eichen anzustreben.

Der Bestand ist ein Samenerntebestand.

Aufnahmen:

Letzte Messung mit Eingriff: 2021. Die Umlaufzeit ist bei einem Zuwachs von $10\text{--}11 \text{ m}^3 \text{ ha}^{-1} \text{ a}^{-1}$ eher etwas lang. Eine zwischenzeitliche Kontrolle vor allem des Nebenbestandes ist daher angezeigt.

Nächste Messungen: **2031, 2041, 2051**