

Versuchsfläche 34-001.002

Igis GR: Burgwald, Schloss Marschlins

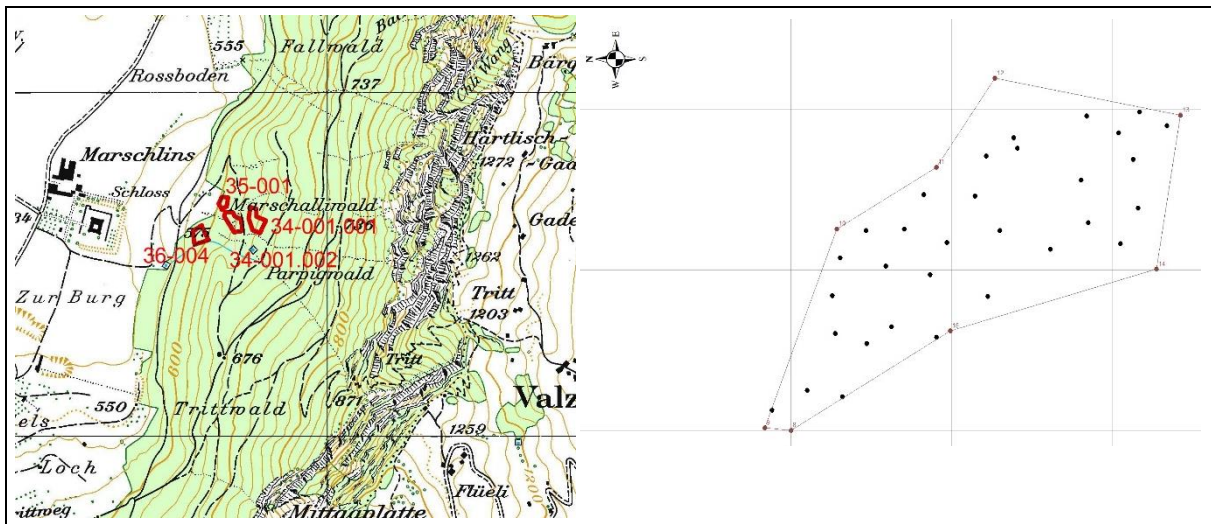
LK 1176, Koordinaten 763720 / 202610 - 620 m ü.M.

0,1100 ha

Adressen

Funktion	Name	Adresse	Telefon / Mobile	e-mail
KF	Miriam Arpagaus	Regionalzentrum Tamins Reichenauerstrasse 61 7015 Tamins	081 257 61 88	miriam.arpagaus@awn.gr.ch
RF	Peter Kuenz	Forstbetrieb Landquart Postfach 15 7206 Igis	081 322 10 26	peter.kuenz@landquart.ch

Plan



Versuchszweck – Versuchsziel

Die ursprünglich zwei Versuchsflächen 34-001.001 und 34-001.002 gehören zur Versusgruppe 1 Ertragsflächen für die Baumart Thuja. Die Versuchsfläche .001 wurde durch den Bau eines Reservoirs weitgehend kahlgeschlagen. Die Versuchsfläche .002 wird weitgehend durchforstet und gemessen. Die Waldbesitzer haben ihr Einverständnis dafür gegeben.

Eingriffsart: Auslesedurchforstung mit dem Ziel, den Thuja genügend Kronenraum zu geben.

Vertreter der Eigentümer:

Christian Engi ist jeweils zu informieren engi@uis.ch

Aufnahmen:

Letzte Messung: 2014. Die Umlaufzeit von 10 Jahren ist bei einem Zuwachs von $12 \text{ m}^3 \text{ ha}^{-1} \text{ a}^{-1}$ eher lang. Eine zwischenzeitliche Kontrolle ist angezeigt.